

PRÉSENTATION



La société Logistica Friseco S.L. a été créée dans le but de répondre aux demandes actuelles et futures du transport, stockage et distribution frigorifiques. Notre mission est de garantir la qualité et la sécurité de vos produits froids ou surgelés pendant les étapes de transfert.

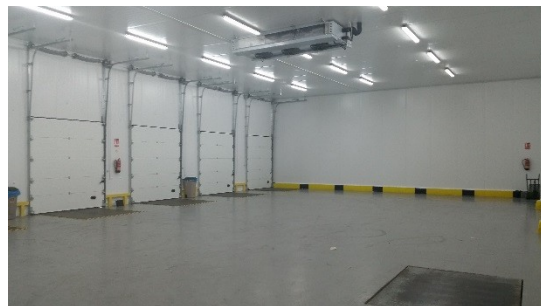
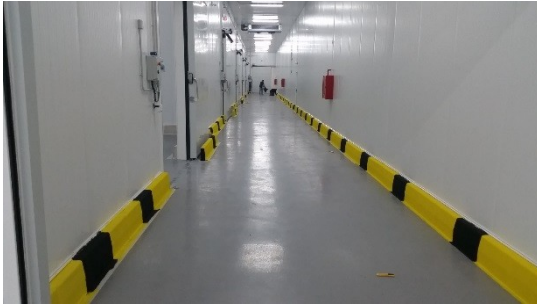
Nos installations ont été conçues pour proposer les services les plus demandés de notre secteur, tels que :

- Stockage
- Cross-docking
- Picking
- Distribution
- Tunnel de congélation

Pour ce faire, Friseco dispose de sept chambres froides bi-tempérées de très grande capacité. Nous pouvons travailler aussi bien en froid positif qu'en froid négatif, selon le besoin. Nous proposons également un tunnel de congélation à -40°C avec une capacité de 30000 kg, et 40 palettes.

Nos chambres froides sont équipées des derniers systèmes de stockage, tels que le Pushback (système de rangement par gravité), le Movilrack (système d'étagères mobiles, spécialement conçues pour le stockage et le picking), et des étagères compactes et renforcées pour le stockage « drive-in » pour les gros volumes.

Nous disposons de 12 quais de chargements et d'un espace de chargement/déchargement sous température contrôlée.



Nos horaires s'adaptent aux besoins de nos clients.

Logistica Friseco met à disposition son personnel qualifié et très expérimenté dans le service du Picking pour différents secteurs, ainsi que ses moyens technologiques, comme la radiofréquence et les systèmes informatiques propres à notre société ou de tiers, particuliers à ce genre de service.

Nous sommes conscients, à Friseco, de l'importance de la qualité du service. C'est pour cela que dès la conception de nos installations, et ensuite dans l'organisation de notre travail, nous nous sommes basés sur l'expérience de nos clients et de nos collaborateurs, qui, grâce à leur savoir-faire et

connaissances, nous ont apporté des solutions, et permis de prévoir et résoudre les problèmes avant même que ceux-ci n'apparaissent.

Nous nous basons sur la communication constante avec nos clients pour adapter et améliorer notre service, ayant comme objectif de proposer une organisation simple et pratique du travail. Le but étant de permettre à nos clients de concentrer leurs efforts sur leur propre travail en les libérant des soucis logistiques.

Nous proposons également des bureaux en location au sein de nos installations, de 16 à 40 m², avec des zones communes, telles qu'une salle de réunions, toilettes, réfectoire, etc.

AVANTAGES DE TRAVAILLER AVEC FRISECO :

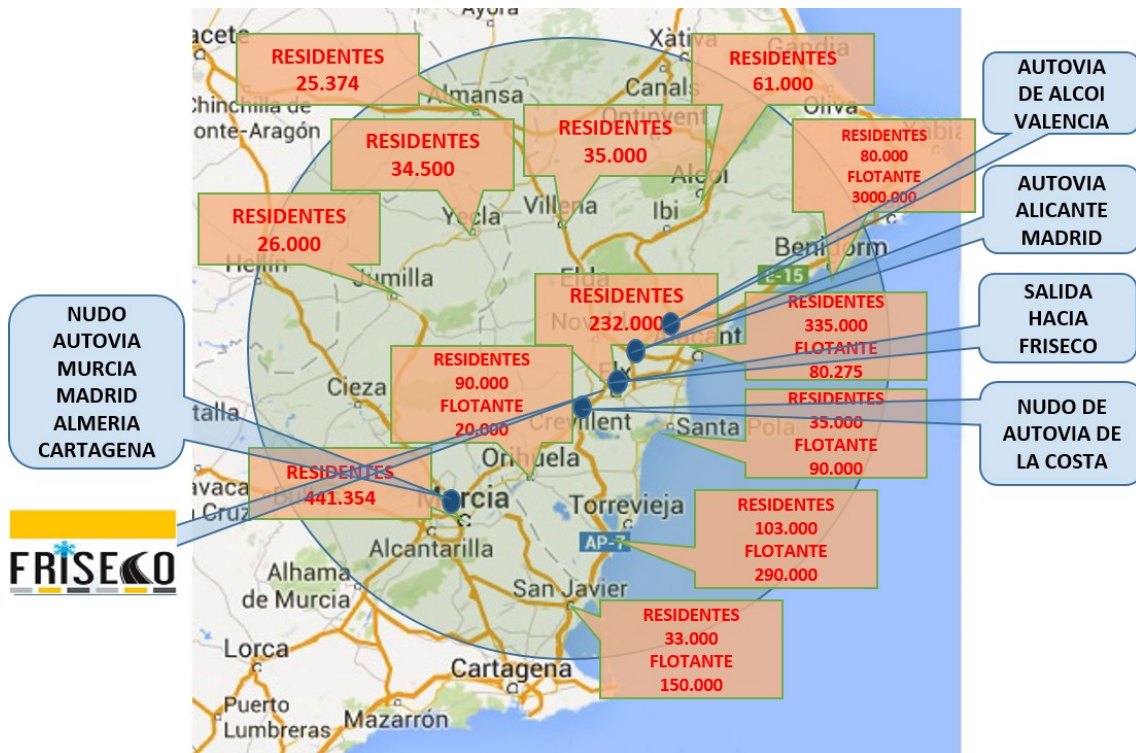
Nous souhaitons devenir votre entrepôt de froid ou congelé. Pour ce faire, nous vous offrons tous les services nécessaires pour nous intégrer complètement dans votre organisation. Notre intérêt étant de vous éviter tous les soucis liés à la logistique et vous faciliter votre travail. Vous devez simplement nous adresser vos ordres de travail, et nos collaborateurs se chargent de tout. Nos délais de réponse sont très rapides, afin que le transport soit, lui aussi, le plus rapide possible.

Nous bénéficions d'une situation géographique privilégiée grâce aux connexions proches avec tout le sud-est de la péninsule. Nous nous trouvons juste sur la sortie de l'autoroute A7-E15 Elche-Crevillente. Nous sommes donc, très près de l'autoroute qui longe toute la côte (Torrevieja, San Pedro de Pinatar, San Javier, La Manga del Mar Menor, etc.) et, aussi de l'autoroute intérieure qui rejoint Madrid (Elda, Novelda, Villena, Almansa etc.) et bien sûr nous sommes proches de Murcia et d'Alicante.

Como llegar



La démographie de notre zone nous permet d'arriver à une population résidente de près de 2 millions et à une population saisonnière de plus de 3 millions de personnes, répartie sur différents axes, ce qui permet de regrouper les plateformes, avec les économies que cela implique.



CARTE DE POSITIONNEMENT DE LOGISTICA FRISECO S.L. PAR RAPPORT AUX DIFFERENTES UNITÉS DÉMOGRAPHIQUES ET AXES ROUTIERS.